

КАК ОБРАЗ МАТЕРИ ВЛИЯЕТ НА ДОЧЬ



Какой женщиной станет девочка, напрямую зависит от образа главной женщины в семье – **мамы**. Все жизненные основы воспринимаются девочкой через призму материнской реакции: отношения с противоположным полом, материнское начало, стремление к карьере, восприятие себя – все это отголоски материнского поведения.

Если вы – заботливая мама, прекрасная жена, замечательная хозяйка и успешная женщина, то, скорее всего, перед вами был **образ** такой же матери. Уверенность в себе, оптимизм, женственность – эти черты либо передаются от матери к дочери, либо вырабатываются в себе огромным трудом. Если же вы мучаетесь от нерешительности и тревожности или «везете» все на себе, то это также отголоски материнского образа.

Самое время разобраться, какими могут быть мамы, чтобы взглянуть на возможные последствия своего поведения. Правда, сразу нужно сделать поправку: в чистом виде представленные типы встречаются крайне редко.

«ВЕЧНЫЙ РЕБЕНОК» (ИНФАНТИЛЬНАЯ МАТЬ)



Эта женщина не стала взрослой, несмотря на биологический возраст. Она излишне эмоциональна, капризна, обидчива – психологической незрела. Создание семьи и рождение детей – это то, что она, как и все, должна была сделать. При этом женщина не готова взять на себя ответственность – она перекладывает проблемы на других людей.

Инфантильная мать склонна драматизировать свою жизнь, страдать от любых отклонений от установленных ею правил. Она обижается на собственных детей за непослушание, даже не пытаясь применить азы педагогики.

Девочки из таких семей воспитываются на примерах из кино или поведении других женщин. Они часто мечтают в образах или просто ждут проявлений от партнеров. Они не умеют проявлять инициативу, часто не могут разобраться в собственных чувствах, испытывают трудности во взаимоотношениях с противоположным полом.

«ЖЕСТОКАЯ МАТЬ»



Это безапелляционная жестокая женщина, не признающая чужого мнения, чувств и желаний. Она искренне считает правильным только то, что решила сама. Она **легко раздражается**, воспитывает детей с использованием запретов, нарушение которых чревато наказаниями. Женщина придирчива, нетерпима, гневлива.

Как правило, мужчина в такой семье либо отсутствует, либо не участвует в воспитании детей. Чаще всего он безвольный и безынициативный. Мать склонна нелюбезно отзываться об отце в присутствии дочери, тем самым воспитывая в дочери негативное отношение к мужчинам.

Дочери жестоких матерей вырастают двух психотипов: жестокие и грубые, как мать, или скромные, закомплексованные, с низкой самооценкой и негативным отношением к жизни.

Жестокая мать не способна воспитать счастливую женщину. Девочка не ждет ничего хорошего от семьи. Вступление в брак чаще всего вызвано желанием вырваться из родительской семьи. Сценария счастливой семейной жизни в голове у женщины нет.

«МАТЬ-НАСЕДКА»

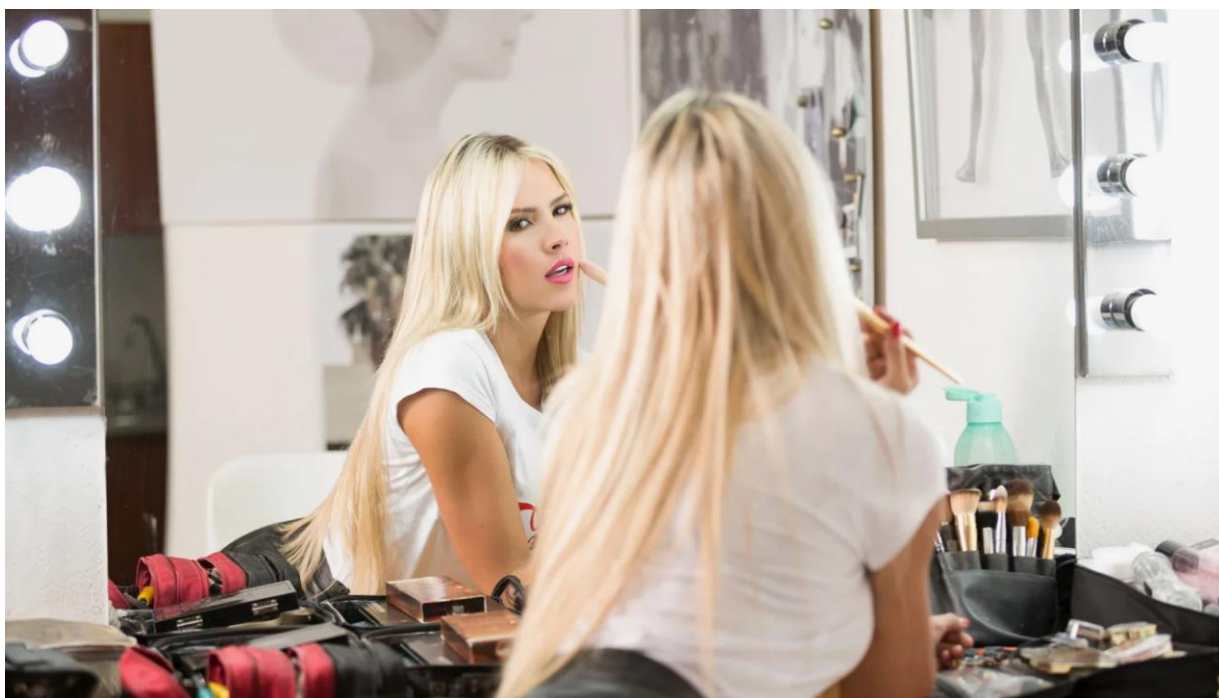


Эта женщина окружает детей чрезмерной заботой, сопровождая каждый шаг своего ребенка, беря на себя ответственность за каждое решение. Это беспокойная, тревожная женщина, которая своей активностью утомляет окружающих. Она стремится не просто исполнить желания дочери, а предвосхитить их.

Идеальное детство дочери, которое стремится создать мать-наседка, – это попытка исправить свое прошлое: заменить дочке несуществующего отца или сделать жизнь дочки лучше своей собственной.

Дети таких матерей имеют слабую стрессоустойчивость. Из таких девочек вырастают инфантильные женщины, часто демонстративные и капризные, не способные брать ответственность за семью.

«МАТЬ-ЦАРЕВНА»



Самовлюбленные женщины-матери уверены в своей исключительности и правильности. Они много времени уделяют себе, довольно высокомерны к окружающим, стремятся повелевать, господствовать или доминировать. Мамы-царевны не переносят отсутствия внимания к себе, способны ревновать даже к собственным детям. Они не считают материнство трудом.

В такой семье вырастают дети, предоставленные себе. Возможно, хитрые и изворотливые, способные обходить гнев матери. Девочки с детства не умеют сочувствовать и сопереживать, проявления любви и заботы им чужды. Обычно в будущем они выбирают карьерный путь, но, как правило, не добиваются успеха по причине низкой коммуникабельности и нарциссизма.

«МАТЬ-СОРАТНИЦА»



Этот образ матери практически идеален для становления будущего дочери, но только при условии, что воспитание ребенка идет в нужном направлении. Сама мать имеет правильные принципы и моральные ценности. Воспитывает детей она своим личным примером, уважая их личность и потребности. Конфликты и проблемы решаются путем обсуждения.

У этого типа есть два подводных камня: если мать беспринципна, склонна к отклоняющемуся поведению или даже асоциальна, то она воспитает дочь точным своим подобием. Если увлечется «дружбой», то можно потерять авторитет у дочери, а значит, девочка может выйти из-под контроля.

Дочки таких мам прочно впитывают в себя образ матери: женственность, заботливость, уверенность в себе. Они не испытывают сложности, приспособившись к миру, так как они учились решать проблемы со знанием того, что они не одиноки, они всегда получают поддержку.

Отдельные черты каждого представленного типа мамы можно найти и у себя. Главное – вовремя определить их присутствие и начать работу по их устранению. Чтение познавательной литературы, просмотр интересных и качественных фильмов, саморазвитие, стремление к выбранной цели – лучшие спутники для матери девочки.

Занимайтесь тем, к чему лежит душа. Получайте удовольствие от жизни, и тогда ваш счастливый взгляд станет для дочери лучшим ориентиром по жизни! Старайтесь быть счастливой и позитивной для себя, а не для вашей дочери. Это станет ей отличным примером для подражания.